



# 12月の講座案内

## 新規受講生募集中!!

～途中からでもはじめられます!!何かはじめてみませんか?～

### No.16 フラワーアレンジ講座

ビジネスシーンにおけるおもてなしや癒しの空間のオフィス・店舗を花で明るく快適にいたします。月1回から気軽に始められます!

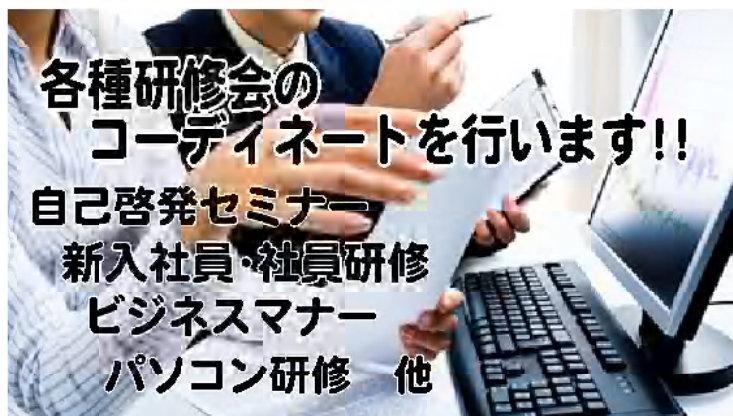
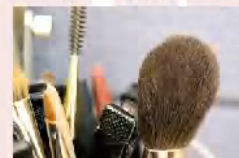
講座日 新規受講生募集中!! 生花・アートフラワーも学べます!!  
時間 10:00～12:00  
授業料 月額 会議所会員 1,575円  
一般 2,100円  
講師 海保 正枝(国家検定フラワー装飾技能士)  
※各回花材代として3,500円が別途必要  
また初期教材代5,000円が別途必要



### No.20 基礎から学べる!! トータルメイクレッスン講座

メイクの基礎基本をパーツごとに学べる講座です!ビジネスにふさわしいメイクからTPOに合わせてのメイクを学習できます!

講座日 新規受講生募集中!!  
時間 19:15～20:45  
講師 打木佐江子  
(認定フェイシャルエステティシャン)  
授業料 全6回 ※初回教材代4,000円  
会議所会員 4,200円/一般 5,250円



各種研修会の  
コーディネートを行います!!

自己啓発セミナー  
新入社員・社員研修  
ビジネスマナー  
パソコン研修 他

### No.1 プロから学べる!! コミュニケーションスキルアップ講座

プロのマジックを取り入れながら学んでいく講座です!ビジネスシーンでちょっとしたコミュニケーションツールとして活用してみませんか?

講座日 ①12/3(火)・②12/17(火)  
時間 19:00～20:30  
講師 中島 弘幸  
(元トランプマン2号としてなるほど・ザ・ワールドに出演)  
授業料 月額(月2回)※初回教材代3,000円  
会議所会員 5,000円/一般 6,000円



高い就職実績のある! **職業訓練実施機関** 次回の職業訓練の詳細は、学習センターまでお問い合わせください。

お問い合わせ・お申込みは、館林商工会議所 学習センター TEL0276-55-2676

No.3

## 生活を彩る書講座

小筆名前・住所を上手に書く為の基礎基本から季節ごとの作品づくりまで幅広く楽しめる講座です。

気軽に楽しく  
はじめられます!!

講座日 ①12/5(木)  
②12/12(木)  
時間 10:00~12:00  
講師 渡辺ふみ江<翠鸞>  
授業料 月額(月2回)  
会議所会員 4,200円  
一般 5,250円  
※初回教材代として4,800円が別途必要



No.6

## 楽しい絵手紙講座

はじめての方でも無理なくはじめる「絵手紙」。心を癒す絵手紙を描いて誰かに贈ってみませんか? 月1回なので気軽にはじめられます!

講座日 ①12/5(木)  
時間 10:00~12:00  
講師 新井 由枝  
(日本絵手紙協会公認講師)  
授業料 月額(月1回)  
会議所会員 2,100円/一般 2,625円  
※新規の方は初回教材代として7,500円が別途必要



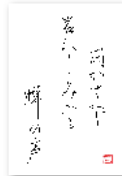
No.9

今の自分よりもセンスアップ!!

## ビジネス実用ペン字講座

美しく読みやすい文字を基礎基本から学習できます! 日常生活に必要な、名前・慶弔袋などの書き方から季節の作品まで幅広く学習できます。

講座日 <土曜>①12/21の土曜  
<水曜>①12/4・②12/11の水曜  
時間 <土曜>18:00~19:30  
<水曜>19:00~20:30  
講師 阿部 弘(日本商工会議所 日商マスター)  
授業料 月額(月2回)  
※初回教材代として5,000円程度別途必要  
会議所会員 3,150円/一般 4,200円



No.18

趣味から資格取得まで!!

## 実用毛筆講座

実用的な「誰が見ても美しく読みやすい文字」を指導いたします。文字の基礎基本から字形の上手な整え方を学習することにより整った文字が書けるようになります。

講座日 <午後クラス>①12/5・②12/19の木曜  
<夜クラス>①12/21の土曜  
時間 <午後クラス>13:00~14:30  
<夜クラス>18:00~19:30  
講師 阿部 弘(日本商工会議所 日商マスター)  
授業料 月額(月2回)  
会議所会員 3,675円/一般 4,200円  
※初回教材代として13,520円が別途必要



No.4-1

## 押し花講座

プレゼントでもらった特別なお花や咲いているお花を永遠に押し花として残してみませんか? ご贈答品やインテリアにも最適です!



講座日 ①12/5(木)・②12/12(木)  
時間 9:00~12:00  
講師 岩崎 和代(ふしぎな花倶楽部押し花アーティスト)  
授業料 全6回で ※別途各回教材費あり  
会議所会員 9,000円/一般 10,000円

No.4-2

## グラスアート講座

スタンドグラスの雰囲気を手軽に楽しめるグラスアート。神秘的な輝きのある作品を作ってみませんか? 贈り物やプレゼントにも最適です!



講座日 新規受講生募集中!!  
時間 19:00~21:00  
講師 岩崎 和代(日本グラスアート協会インストラクター)  
授業料 全4回で  
会議所会員 6,000円/一般 7,000円  
※別途各回教材費あり

お申し込みは 群馬県認定職業訓練校 館林商工会議所 学習センター 館林市大千町10-8 (館林市産業振興センター内)  
TEL:0276-55-2676 FAX:0276-55-2828 (受付時間:10:00~12:00/13:00~17:00) 講座に関するご相談も設置しております。お気軽にご相談ください。  
<個人情報の取り扱いについて> お申し込みの際、ご記入いただいたお客様の個人情報につきましては、学習センターの厳重な管理の下でお取り扱いいたします。事務連絡やサービスに関するご案内をさせていただく場合がありますが、事前の了解なく他の目的で利用・提供することはございません。

## 学習センター講座申込書

(一般・会議所会員・議員・役員・職員)

【会員事業所名:

所属部署・役職名:

講座名

講座No.

希望クラス

ふりがな		生年月日	S・H 年 月 日
氏名			
住所	〒 -		
電話番号		F A X	
緊急連絡先	(携帯電話など)	性別	(男・女)

サイズはA4でこの向きでお送りください